

所在地	医療機関名	電話番号 ※市外局番は(0763)	特定 健診	肝炎	胃 リスク	がん検診					人間 ドック
						胃	子宮	乳	大腸	前立腺	
城端	城端理休クリニック	62-3325	●	●	●	●			●	●	
	根井クリニック	62-0620	●	●	●				●	●	
平	南砺市平診療所	66-2500	●	●	●				●	●	
上平	南砺市上平診療所	67-3232	●	●	●				●	●	
利賀	南砺市利賀診療所	68-2013	●	●	●				●	●	
井波	鷹西医院	82-3231	●	●	●				●	●	
	南砺市民病院	82-1475	●	●	●	●	●	●	●	●	●
	花の杜石坂内科醫院	82-8880	●	●	●				●	●	
	山見内科医院	82-8200	●	●	●	●			●	●	
福野	くぼクリニック	22-7799	●	●	●				●	●	
	南砺家庭・地域医療センター	22-3555	●	●	●				●	●	
	ふくの若葉病院	23-1011	●	●	●				●	●	
	山之内医院	22-1541	●	●	●				●	●	
福光	吉岡整形外科	22-7700	●	●	●				●	●	
	石黒医院	52-3800	●	●	●				●	●	
	うちばやしクリニック	52-6200	●	●	●				●	●	
	金子医院	52-0800	●	●	●		●		●	●	
	公立南砺中央病院	53-0001	●	●	●	●	●	●	●	●	●
	佐伯医院	52-0689	●	●	●	●			●	●	
	中田内科医院	52-3200	●	●	●				●	●	
県内指定医療機関(婦人科)※1							●				

●予約が必要な医療機関があります。事前に送付される案内等でご確認ください。 ※1 富山大学附属病院、県立中央病院他一部除く

健康相談

地域	毎週	受付	会場
城端	月	9:30 }	城端保健センター
井波	水		地域包括ケアセンター (井波保健センター)
福野	金		福光保健センター(公立南砺中央病院3階)
福光	火・木		福光保健センター(公立南砺中央病院3階)
平	金	11:30	平保健センター
井口	予約日		井口市民センター
上平	予約日		上平市民センター
利賀	予約日		利賀市民センター



※相談をご希望の方は、2日前までに予約してください。(城端会場の場合は、前の週の金曜日までに予約してください)

感染症対策のお願い

・発熱や風邪症状(咳、味覚・嗅覚異常等)、その他体調のすぐれない場合は、受診を見合わせてください
 ・受診される方は、**手指消毒・手洗い等の予防対策**をお願いします
 より多くの方にがん検診・健康診査等を受けていただくため、ご協力をよろしくお願いいたします

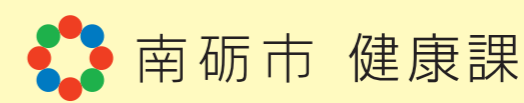
お問い合わせ先 ※市外局番は(0763)

南砺市健康課健康増進係 ☎ 23-2027 FAX 82-4657 南砺市北川166番地1
 南砺市福光保健センター(公立南砺中央病院3階) ☎ 52-1767 FAX 52-6511 南砺市梅野2007番地5
 南砺市平保健センター ☎ 66-8026 FAX 66-8027 南砺市下梨2271番地

令和5年度
健診ガイドブック

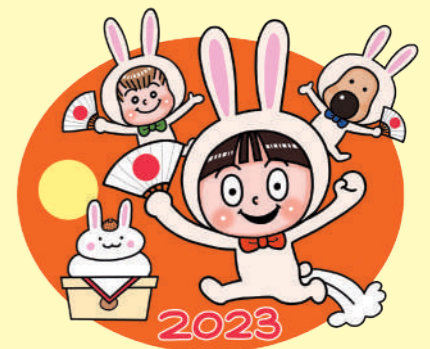
ぜひ、この機会にお受けください。

あなたが受けるべき がん検診、健康診査等 がわかります。



<目次>

- ・がん検診 P2~6
- ・各種健康診査等、人間ドック検診 P7
- ・委託医療機関一覧、健康相談 P8



受けてください! 命を守る大切な「がん検診」

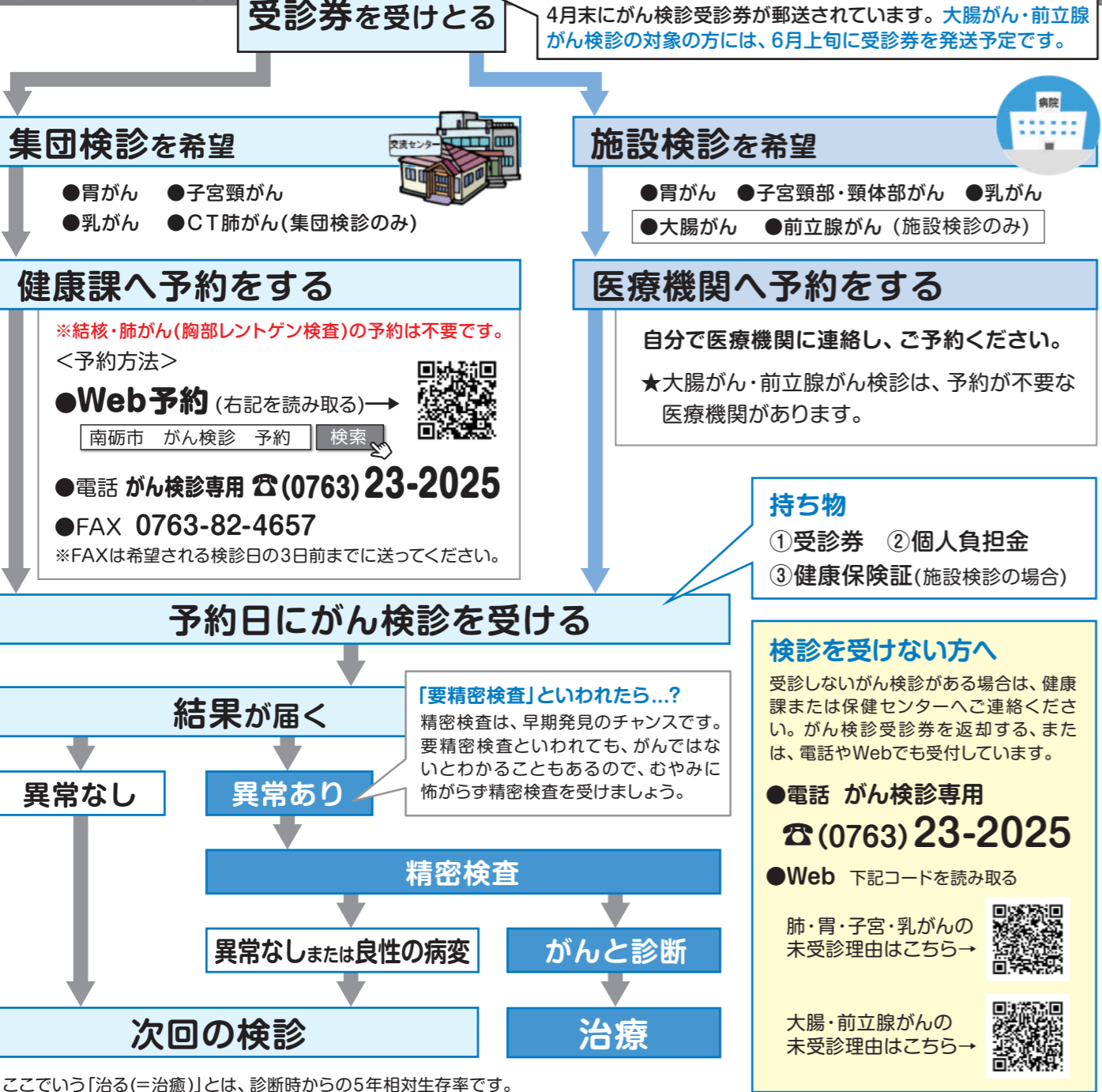
がんは、早期発見すれば90%以上が治ります。^{*1}
 がん検診の受け方や内容を知り、ぜひこの機会にお受けください。



【対象者】

南砺市に住所があり、**職場等でがん検診を受ける機会のない方**

【受診の流れ】



*1 ここでいう「治る(=治癒)」とは、診断時からの5年相対生存率です。

重複受診の場合、全額個人負担となりますのでご注意ください。

- ★今年度中に市の人間ドックを受ける方は、すべてのがん検診、その他の健康診査を受診することができません。
- ※人間ドックには胸部レントゲン検査も含まれます。
- ★1項目1人につき年1回の受診です。
- ★定期的な通院等により、胸部レントゲン検査やがん検診等を受診されている方は、Webまたは電話でご連絡ください。ご連絡いただいた場合は、当該年度の再通知をいたしません。

がん検診の種類

種別	対象年齢	個人負担金	検査項目	実施時期
集団検診	胸部レントゲン検査	40歳以上 40~64歳 500円 65歳以上 無料	胸部レントゲン検査	5月~11月末
	CT肺がん検診	※下記参照 節目 3,000円 節目外 6,000円	コンピューター断層撮影(CT) 丸いトンネルのような装置が胸部の周囲をらせん状に回って撮影(1人当たりの所要時間は約5分)。	9/1(金) 福光保健センター 9/4(月) 地域包括ケアセンター
	胃がん検診	40歳以上 2,000円	胃部エックス線検査(バリウム)	5月~11月
	乳がん検診	40歳以上の女性 1方向 1,500円 2方向 2,000円	乳房エックス線検査(マンモグラフィ) 視触診なし 専用の装置で乳房を平らにしてエックス線撮影。 ※40歳代の方は2方向をおすすめします。	
子宮頸がん検診	20歳以上の女性 1,500円	細胞診 子宮の入り口をこすって細胞をとり、顕微鏡で調べる。		
施設検診	胃がん検診	40歳以上 4,800円	胃部内視鏡検査(胃カメラ)	5月~ 令和6年2月末
	乳がん検診	40歳以上の女性 2,700円	2方向の乳房エックス線検査(マンモグラフィ) 方法は集団検診と同じ。	5月~ 令和6年3月末
	子宮頸・頸体部がん検診	20歳以上の女性 頸部 3,200円 頸体部 4,200円	視診、内診、細胞診 ※自覚症状がある方は医師と相談の上、頸体部がん検診を受診してください。	4月~ 令和6年3月末
	大腸がん検診	40歳以上 800円	便潜血反応検査 2日分の便を容器にとり検査する。	6月~10月末
	前立腺がん検診	50歳以上の男性 1,000円	PSA検査(前立腺特異抗原) 採血で検査する。	

※CT肺がん検診の対象年齢: 節目年齢(満50、55、60、65、70歳)、節目外(50~70歳で前年度に受診歴がなく、喫煙指数が600以上の方)

各種検診の減額対象者

下記年齢に該当する方の検診料金を減額します。

【節目年齢】

年齢	生年月日	胃		子宮		乳房		
		バリウム 集団	胃カメラ 施設	集団	施設	1方向 集団のみ	2方向 集団 施設	
20歳	平成15年4月1日~平成16年3月31日	-	-	-	-	-	-	-
25歳	平成10年4月1日~平成11年3月31日	-	-	-	-	-	-	-
30歳	平成5年4月1日~平成6年3月31日	-	-	-	-	-	-	-
35歳	昭和63年4月1日~平成元年3月31日	-	-	-	-	-	-	-
40歳	昭和58年4月1日~昭和59年3月31日	-	-	頸部 1,600円	頸体部 2,100円	500円	1,000円	1,400円
45歳	昭和53年4月1日~昭和54年3月31日	-	-					
50歳	昭和48年4月1日~昭和49年3月31日	-	-	-	-	-	-	-
55歳	昭和43年4月1日~昭和44年3月31日	1,000円	2,400円	-	-	-	-	-
60歳	昭和38年4月1日~昭和39年3月31日	-	-	-	-	-	-	-
65歳	昭和33年4月1日~昭和34年3月31日	-	-	-	-	-	-	-
70歳	昭和28年4月1日~昭和29年3月31日	-	-	-	-	-	-	-

【重点年齢】

年齢	生年月日	胃		子宮		乳房		
		バリウム 集団	胃カメラ 施設	集団	施設	1方向 集団のみ	2方向 集団 施設	
23歳	平成12年4月1日~平成13年3月31日	-	-	-	-	-	-	-
28歳	平成7年4月1日~平成8年3月31日	-	-	頸部 1,600円	頸体部 2,100円	500円	1,000円	1,400円
33歳	平成2年4月1日~平成3年3月31日	-	-					
38歳	昭和60年4月1日~昭和61年3月31日	-	-	-	-	-	-	-
43歳	昭和55年4月1日~昭和56年3月31日	-	-	-	-	-	-	-
48歳	昭和50年4月1日~昭和51年3月31日	-	-	-	-	-	-	-
53歳	昭和45年4月1日~昭和46年3月31日	-	-	-	-	-	-	-
58歳	昭和40年4月1日~昭和41年3月31日	1,000円	2,400円	-	-	-	-	-

がん検診。39歳以下健診のお得なキャンペーン

とやま呉西圏域健康ポータルサイト「あなたのからだナビ」を利用すると南砺市で実施する集団がん検診・39歳以下健診の個人負担金が**500円減額**されます!

Webページの「健診データからからだの状態を知る」をクリック

「ご利用の流れ」に沿って入力
 ※直近の健康診断データをお手元にご用意ください

「STEP2 心臓血管病進行度チェック」を印刷
 ※白黒印刷も可

検診当日受付に提出
 詳しい内容が確認できます。

とやま 呉西圏域

http://gosei-yourhealth.net/

とやま呉西圏域健康ポータルサイト

集団検診の日程

年に1回は胸部レントゲン検査を受診しましょう！

各地域で胸部レントゲン検査を実施しています。
受診券に指定日時を記載してありますのでご確認ください。

重要 ※内容をよく読んで受診してください。

令和5年度 がん検診のお知らせ

肺がん・結核検診（胸部レントゲン検査）
下記の時間にお越しください。
（指定日・指定会場）予約は、必要ありません。
・会場内の混雑状況、混雑回避のためご協力をお願いします。
・ご都合が悪い場合は、他の会場・時間帯を受診してください。
・予約、受付開始直後は大変混雑しますのでお越しください。

こちらをご確認ください。

※ご都合が合わない方は集団検診日程（右表）から選択してください。

お忙しい方におすすめ！
胸部レントゲン検査と胃がん検診を同日に受診できる日があります！

胸部レントゲン検査は、混雑を避けるために会場や時間を指定させていただいています。
ご都合が悪い場合は、他の会場や時間帯を受診してください。
※指定日時以外を受診される場合、受付開始直後は混雑が予想されるので、時間をずらしてお越しください。事前連絡は不要です。

土日実施 結核・肺がん検診と胃がん検診同日実施

結核・肺がん検診（胸部レントゲン検査）・胃がん検診

実施月日		受付時間		場 所	地 域	
月	日	胸部レントゲン検査	胃がん検診			
5	12	金	9:30～10:30	—	広瀬館交流センター	福光
		—	—	—	安居集会所	福野
	15	月	13:30～16:00	—	石黒交流センター	福光
		16	火	13:30～14:30	—	高瀬交流センター
	18		木	9:00～11:00	—	アクティブ東石黒
		—	—	—	南蟹谷体育館	福光
	19	金	9:00～11:00	—	東太美交流センター	福光
		—	—	—	山野交流センター	井波
	22	月	13:30～14:30	—	高瀬ふれあい体育館	福野
		23	火	9:00～11:00	—	福野南部コミュニティセンター
	—		—	—	広瀬交流センター	福光
	25	木	9:00～14:30	—	丸山荘ほか	平
			15:00～15:10	—	民宿ながさき家前	利賀
	26	金	9:00～11:40	—	上平市民センターほか	上平
—		—	—	平保健センター	平	
28	日	8:30～10:30	8:30～10:30	地域包括ケアセンター（井波保健センター）	井波	
	—	—	—	—	—	
31	水	9:00～11:30	—	城端西部体育館	城端	
		13:30～16:00	—	—	—	
6	2	金	9:00～11:00	—	福野東部体育館	福野
		—	—	—	養谷地区体育館	城端
	5	月	8:30～12:00	—	福野北部体育館	福野
		—	—	—	—	—
	7	水	8:30～10:30	8:30～10:30	城端市民センター	城端
		—	—	—	—	—
	19	月	8:30～10:30	8:30～10:30	地域包括ケアセンター（井波保健センター）	井波
		—	—	—	—	—
	19	月	13:30～15:30	—	北野交流センター（北野ふれあいセンター）	城端
		20	火	13:30～16:00	—	福光交流センター
	21		水	9:00～11:00	—	福光交流センター
		23	金	8:30～10:00	8:30～10:00	井口社会福祉センター
	—		—	—	—	—
	23	金	13:30～15:00	—	八乙女サロン会館	井波
24		土	—	8:30～10:30	福光保健センター（公立南砺中央病院3階）	福光
	26	月	9:00～11:00	—	福野市民センター	福野
13:30～15:00			—	山田交流センター	福光	
28	水	8:30～10:30	8:30～10:30	福野市民センター	福野	
		—	—	—	—	

9月末までに胸部レントゲン検査を受けておくことがおすすめです。

- ・胃がん検診は「予約制」です。
- ・がん検診には定員があります。
- ・土日・祝日のがん検診は、すぐに定員に達することがあります。
お早めにご予約ください。WebやFAXは、24時間予約受付可能です。

胃がん検診（バリウム検査）

実施月日		受付時間		場 所	地 域	
月	日	胸部レントゲン検査	胃がん検診			
6	29	木	13:30～15:30	—	北山田交流センター	福光
	30	金	13:30～16:00	—	吉江交流センター	福光
4	火	13:30～16:00	—	福光交流センター	福光	
	5	水	13:30～15:00	—	大鋸屋交流センター	城端
7	金	13:30～14:30	—	西太美交流センター	福光	
	9	日	8:30～10:30	8:30～10:30	福野市民センター	福野
12	水	8:30～10:30	8:30～10:30	地域包括ケアセンター（井波保健センター）	井波	
	12	水	13:30～14:30	—	太美山交流センター	福光
18	火	8:30～10:30	8:30～10:30	福野市民センター	福野	
	21	金	9:00～14:10	—	利賀市民センターほか	利賀
26	水	8:30～10:30	8:30～10:30	吉江交流センター	福光	
	26	水	13:00～15:30	—	吉江交流センター	福光
31	月	8:30～10:30	8:30～10:30	城端市民センター	城端	
	31	月	13:00～15:30	—	城端市民センター	城端
8	2	水	9:00～11:30	—	地域包括ケアセンター（井波保健センター）	井波
		13:30～16:00	—	—	—	
20	日	8:30～10:30	8:30～10:30	地域包括ケアセンター（井波保健センター）	井波	
	2	土	8:30～10:30	8:30～10:30	福光保健センター（公立南砺中央病院3階）	福光
9	5	火	—	8:30～10:30	福野市民センター	福野
	27	水	8:30～10:30	8:30～10:30	福光交流センター	福光
13	金	—	8:30～10:00	地域包括ケアセンター（井波保健センター）	井波	
	27	金	13:30～15:00	—	井口社会福祉センター	井口
29	日	—	8:30～10:00	福光保健センター（公立南砺中央病院3階）	福光	
	30	月	13:30～15:30	—	城端市民センター	城端
31	火	9:00～11:00	—	福野市民センター	福野	
		13:00～16:30	—	—	—	
1	水	13:30～15:30	—	城端市民センター	城端	
		7	火	13:30～16:00	—	吉江交流センター
10	金	9:00～9:30	—	上平市民センター	上平	
		10:00～10:40	—	平保健センター	平	
11	10	11:30～12:00	—	利賀市民センター	利賀	
		17	金	13:30～16:00	—	地域包括ケアセンター（井波保健センター）
20	月	13:30～16:00	—	福光交流センター	福光	
		29	水	13:30～16:00	—	地域包括ケアセンター（井波保健センター）

集団検診 Web 予約



24時間予約可能

<CT肺がん検査>

今年度節目年齢の方必見！肺がん検診としてCT検査をうけてみませんか？

【対象】

50～70歳で、
下記①②いずれかに該当する方



- ①節目年齢（今年度、満50・55・60・65・70歳）
- ②喫煙指数600以上で前年度にCT肺がん検査の受診歴がない方
※喫煙指数=1日のたばこの本数×喫煙年数

【実施日・場所】

9月1日（金）福光保健センター
9月4日（月）地域包括ケアセンター
受付時間：13:30～15:30

※市が行う肺がん検診は、「胸部レントゲン検査」と「CT肺がん検査」があります。どちらかを選択して受診してください。（両方受けることはできません）

※前年度にCT肺がん検査を受けた方、今年度中に市助成の人間ドックを受ける方は、この検診を受けることはできません。

※重複して検診を受診された場合、検診料金が全額個人負担となりますのでご注意ください。

10月以降の胸部レントゲン検査は未受診者用の日程です。混雑が予想されますので、9月末までに受診することをおすすめします。

※定期的な通院等により、胸部レントゲン検査等がん検診を受診されている方は、Webまたは電話でご連絡ください。ご連絡いただいた場合は、当該年度の再通知をいたしません。

検診受診時の注意事項

<結核・肺がん検診>

- 「胸部レントゲン検査」と「CT肺がん検査」は検査方法が違う肺の検診です。どちらかを選択してください。
- 身体が不自由なため一人で検診車への昇降ができない、立位保持ができない、難聴等で検診車の撮影が困難な方は、指定医療機関での胸部レントゲン検査受診が可能です。

施設検診（胸部レントゲン検査）を希望される場合は、専用の受診券を発行しますので、事前に健康課へご相談ください。
個人負担金：40～64歳 1,500円、65歳以上 無料

<胃がん検診>

①次の方は、集団検診（バリウム検査）を受診できません。以下の項目に1つでも該当する方は、施設検診（胃カメラ）をおすすめします。

- 慢性的な便秘がある。
- 最近、むせやすさや飲み込みにくさを感じる。
- 腰がかなり曲がっている。
- 過去にバリウムを誤飲したことがある。
- 麻痺等の後遺症があり、検診時の体位変換が難しい。
- 病気のため水分摂取制限がある。人工透析を受けている。
- 胃を1/3以上切除した。

検査当日（検査前）に飲食をされると受診できません。

バリウムの誤嚥や便秘による腸管穿孔等のリスクが高いため、80歳以上で検診を希望される方は施設検診をおすすめします。

- 腸閉塞の既往がある。
- 1年以内に腹部手術（胃、十二指腸、肺の切除術）を受けた。
- 妊娠中、妊娠の可能性がある。
- バリウム検査でじんましん等のアレルギーを起こしたことがある。
- 心筋梗塞、狭心症、脳梗塞、脳出血の既往がある。
- 身長195cm以上または体重120kg以上ある。
- 認知症があり、検査時、指示通りに体位変換等が難しい。

②検診前日～当日（検査前まで）の飲食について

- 飲食は、検診の前日夜9時頃までに終えてください。
- ・夜間にのどが渇いた時や起床時には、コップ1杯程度の水やお茶は飲んで大丈夫です。
- ・検査直前にどうしてものどが渇く場合は、口の中を湿らせる程度であれば差し支えありません。
- ・毎朝の常用薬（心臓病や血圧降下剤）は起床後、なるべく早いうちに服用してください。服用から2時間程度経てば受診できます。

集団検診の日程

- 子宮・乳がん検診は「予約制」です。
- がん検診には定員があります。
- 土日・祝日のがん検診は、すぐに定員に達することがあります。お早めにご予約ください。WebやFAXは、24時間予約受付可能です。

■ 土日実施 ■ 託児つきがん検診 (要予約: 2週間前まで)

集団検診 Web 予約



24時間予約可能

婦人がん検診(子宮頸部・乳房)

実施月日	受付時間	場所	地域
5月27日(土)	8:30~9:30	福光保健センター(公立南砺中央病院3階)	福光
5月29日(月)	13:00~14:00	地域包括ケアセンター(井波保健センター)	井波
6月1日(木)	13:00~14:00	城端市民センター	城端
6月2日(金)	13:00~14:00	平保健センター	平
6月4日(日)	8:30~9:30	福光保健センター(公立南砺中央病院3階)	福光
6月12日(月)	13:00~14:00	福野市民センター	福野
7月2日(日)	8:30~9:30	地域包括ケアセンター(井波保健センター)	井波
7月8日(土)	8:30~9:30	福光保健センター(公立南砺中央病院3階)	福光
7月28日(金)	13:00~14:00	福野市民センター	福野
8月5日(土)	8:30~9:30	地域包括ケアセンター(井波保健センター)	井波
8月27日(日)	8:30~9:30	福光保健センター(公立南砺中央病院3階)	福光
9月11日(月)	13:00~14:00	地域包括ケアセンター(井波保健センター)	井波
9月18日(祝)	8:30~9:30	福光保健センター(公立南砺中央病院3階)	福光
9月21日(木)	13:00~14:00	福野市民センター	福野
9月29日(金)	13:00~14:00	城端市民センター	城端
10月6日(金)	13:00~14:00	井口社会福祉センター	井口
10月14日(土)	8:30~9:30	福光保健センター(公立南砺中央病院3階)	福光
10月23日(月)	13:00~14:00	福野市民センター	福野
11月6日(月)	13:00~14:00	福野市民センター	福野
11月26日(日)	8:30~9:30	地域包括ケアセンター(井波保健センター)	井波

子宮がん検診は早めに定員に達することが予想されます。(Web予約の際は、できるだけ同じ時間を選んでください)

子宮がん検診と乳がん検診の両方をご希望の方は早めのご予約をおすすめします。

託児つきがん検診の日です!

ご都合が合わない方は、施設(医療機関)での受診もできます。

託児つきがん検診 要予約(2週間前まで)

◎8/5、8/27、9/18は、託児つきがん検診の日です。

子育てや孫守りで忙しい方におすすめです!

検診を受けている間、お子さんを託児スペースでお預かりします! 予約の際、「託児希望」とお伝えください。



検診受診時の注意事項

<乳がん検診>

●次の方は、マンモグラフィ撮影ができません。

- 妊娠中、または妊娠の可能性がある方
- 乳腺疾患で治療中の方
- 豊胸手術を受けた方
- V-Pシャント、血管内カテーテル挿入中の方
- ペースメーカーを挿入している方

授乳中の方で、出産後1年経過かつ、お子さんに乳首をくわえさせている程度の場合は検査可能です。授乳終了後、6か月以上あけて受診することをおすすめします。

<子宮がん検診>

●次の方は、集団検診を受診できません。

- 子宮を摘出した方
- 避妊器具や骨盤臓器脱用リングを挿入している方
- 出産後2か月未満(2か月以降で月経再開後の方は受診可)

生理中でも、出血量が少ない時は受診可能です。

●性交渉の経験がない方は、子宮頸がん検診の必要性が低いと言われています。※出血やおりもの等の自覚症状のある方は、がん検診の対象とはならないため、検診を待たずに医療機関(婦人科)を受診してください。(保険診療になります。)

各種健康診査等について

種別	対象者	個人負担金	実施日・期間	場所	内容
□ 口腔疾患検診	節目(40、45、50、55、60、65、70、75、80歳)	無料	6/1(木)~2/29(木)	市内(歯科)指定医療機関	・口腔内検査 ・ブラッシング指導
肝炎ウイルス検診	節目(40、50、60、65歳)または、41歳以上で市の肝炎検査を受けたことがない方	無料	6/13(火)~10/31(火)	市内指定医療機関	血液検査 (B型・C型肝炎ウイルス)
胃疾患リスク検診	19~65歳の未検査の方	1,000円	※特定健康診査、後期高齢者健康診査の対象の方は、健康診査と同時に受診してください。		血液検査 (ヘパシノゲンおよびヘリコバクター・ピロリ菌検査)
特定健康診査	40~74歳の南砺市国民健康保険加入者	無料	6/13(火)~9/30(土)	市内指定医療機関	下記「健康診査の内容」参照
後期高齢者健康診査	後期高齢者医療制度加入者	無料	8/1(火)~9/30(土)		※各健康診査の受診券は、健診の2~3週間前頃に発送します。
■ 集団健診	学生健康診査	中学生: 無料 高校生: 1,000円	8/6(日) 8:30~11:00 8/16(水) 8:30~11:00 8/26(土) 13:30~16:00	地域包括ケアセンター(井波保健センター)	◎は、託児つきの日です。要予約(2週間前まで)
	39歳以下健康診査	39歳以下で健診を受ける機会のない方	◎9/10(日) 9:00~11:00 ◎9/13(水) 13:30~15:00 ◎10/2(月) 13:30~15:00	福光福祉会館 地域包括ケアセンター(井波保健センター)	

39歳以下健診では、今年度より「からだナビ」を利用すると健診の個人負担金が500円減額されます! ※詳細は本冊子p3をご確認ください。胃疾患リスク検診も同時に受けられるようになります。予約の際にお伝えください。

健康診査の内容	特定健診	後期高齢者健診	学生健診	39歳以下健診
診察	○	○		該当者のみ
問診・身体測定・血圧測定等	○	○	○	○
尿検査	○	○		○
尿糖・尿たんぱく				○
潜血				○
血液検査				○
肝機能(AST・ALT・γ-GT)	○	○	○	○
脂質(LDL・HDL・中性脂肪)	○	○	○	○
血糖(HbA1c)	○	○	○	○
腎機能(尿酸・クレアチニン)	○	○	○	○
貧血	○	○	○	○
眼底検査・心電図検査	○	○	○	○

※対象年齢の方で受診券が届いていない方は、南砺市健康課にお問い合わせください。

※胃疾患リスク検診を希望される方は、事前に健康課健康増進係へお申し出ください。問診票及び受診券を郵送します。

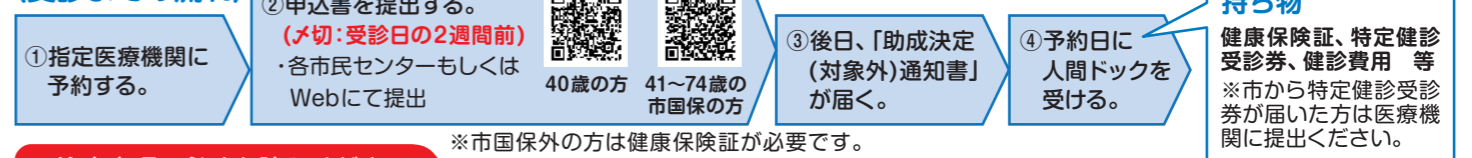


胃疾患リスク検診予約

人間ドック検診について

種別	対象者	個人負担金	実施日・期間	場所	内容
人間ドック検診	40歳(昭和58年4月1日~昭和59年3月31日生まれ)	無料	10/31(火)まで	・南砺市民病院 ・公立南砺中央病院	・各健康診査 特定健康診査 後期高齢者健康診査 ・各種がん検診 胸部レントゲン検査(CT肺がん検査) 胃がん検診 大腸がん検診 子宮がん検診 乳がん検診 前立腺がん検診 ・肝炎ウイルス検査 ※オプションは、全額個人負担になります。
	41~74歳(昭和57年4月1日~75歳の誕生日前日)	男性: 19,000円 女性: 23,000円		・厚生連高岡健康管理センター	
	40歳(昭和58年4月1日~昭和59年3月31日生まれ)	男性: 19,000円 女性: 22,000円		・南砺市民病院 ・公立南砺中央病院	
後期高齢者医療人間ドック検診	後期高齢者医療制度加入者	費用の1/2(上限15,000円)を差し引いた額	令和6年2/29(木)まで	上記ほか県内の指定医療機関	

<受診までの流れ>



※市国保外の方は健康保険証が必要です。

★市の健康診査や胸部レントゲン検査、各種がん検診を受ける場合は、人間ドックの助成対象にはなりません。

※重複受診の場合、全額個人負担となりますのでご注意ください。

★人間ドックの助成は、年度内に1回のみです。

★受診日時点で健康保険の変更や保険料の滞納、市外への転出等により助成対象条件を満たさない場合は、受診費用が全額自己負担となります。